



## ÉDITO



Chers parents du collège Saint Jo,

A l'aube des vacances d'été, je sais que la plupart d'entre vous aime à prévoir et préparer la rentrée scolaire pour partir ensuite en vacances l'esprit tranquille.

C'est pourquoi, vous trouverez dans ce premier exemplaire du «petit journal de la rentrée» toutes les informations pratiques et toutes les dates à enregistrer dans vos agendas avant de prendre le chemin de la plage ou de la campagne!

Cette année fut difficile une fois encore, il nous a fallu - tous, jeunes et enseignants- faire preuve de souplesse, d'esprit d'équipe, d'adaptation pour relever la gageure d'avancer sans se décourager. Et nous avons relevé le défi : celui de maintenir une continuité pédagogique, de continuer à faire des projets, à réfléchir ensemble notre collège pour demain !

L'heure est venue de vous souhaiter de bonnes vacances, ressourçantes et joyeuses avec tous ceux que vous aimez. Au plaisir de vous retrouver en septembre pour une nouvelle page scolaire à écrire ensemble. D'ici là, bel été à tous !

Bien sincèrement  
La directrice  
**Betty Vanuxem**



## ORGANISATION DE LA RENTRÉE



### 6<sup>ÈME</sup> Jeudi 02 septembre 2021 à 9h

**Journée d'intégration** : Ils passeront la journée avec leur professeur titulaire. Ils prendront uniquement de quoi écrire, un bloc-notes, un cartable.

- Le déjeuner sera offert à tous les élèves (externe ou demi-pensionnaire) afin de partager un moment convivial.
- Une réunion d'information des parents de 6e est prévue au collège à 15h45 autour de la directrice. Un seul parent sera autorisé à participer à cette réunion afin de limiter l'affluence et respecter la distanciation sociale.
- **Sortie des élèves à 16h45**

### 5<sup>ÈME</sup> Vendredi 03 septembre 2021 à 8h30

- Ils passeront la journée avec leur professeur titulaire. Ils prendront uniquement de quoi écrire, un bloc-notes, un cartable.
- **Sortie des élèves à 15h35**

### 4<sup>ÈME</sup> Vendredi 03 septembre 2021 à 9h30

- Ils passeront la journée avec leur professeur titulaire. Ils prendront uniquement de quoi écrire, un bloc-notes, un cartable.
- **Sortie des élèves à 16h15**

### 3<sup>ÈME</sup> Vendredi 03 septembre 2021 à 10h30

- Ils passeront la journée avec leur professeur titulaire. Ils prendront uniquement de quoi écrire, un bloc-notes, un cartable.
- **Sortie des élèves à 16h45**

# LES DATES IMPORTANTES

## DE L'ANNÉE SCOLAIRE

### Première rencontre parents- professeurs

#### POUR LES 6<sup>E</sup>

**Lundi 06 septembre 2021**

de 18h00 à 19h00 au Collège

#### POUR LES 5<sup>E</sup>

**Mardi 07 septembre 2021**

de 18h00 à 19h00 au Collège.

#### POUR LES 4<sup>E</sup>

**Jeudi 09 septembre 2021**

de 18h00 à 19h00 au Collège

#### POUR LES 3<sup>E</sup>

**Vendredi 10 septembre 2021**

de 18h00 à 19h00 au Collège.

## LES INFOS

### PRATIQUES

#### Casier

Le numéro de casier de votre enfant lui sera remis le jour de la rentrée autour de son professeur titulaire.

Merci de prévoir un cadenas à clef (diamètre 35 ou 40) et non à code pour ce jour-là.

#### Fournitures scolaires

Les commandes de fournitures sont à faire sur le site : [www.scoleo.fr](http://www.scoleo.fr) ou en accès direct : <https://www.scoleo.fr/espace-etablissement.html?etablissementParam%5Bid%5D=931981>

## Agenda

- Mardi 7 et Mercredi 8 septembre 2021 **Photos de classe.**
- Mercredi 29 septembre 2021 **Cross du collège.**
- Vendredi 1<sup>er</sup> octobre 2021 **Assemblée générale de l'APEL.**
- Mercredi 20 octobre 2021 **Matinée découverte du collège** proposée aux élèves de CM2 publics ou privés : Il n'y a donc pas de cours pour les élèves de 6<sup>e</sup>, 5<sup>e</sup>, 4<sup>e</sup>, 3<sup>e</sup> ce jour-là. Les délégués de classe de 6<sup>e</sup> récemment élus encadreront cette matinée
- Vendredi 12 novembre 2021 **L'établissement fonctionnera normalement**
- Lundi 03 janvier et lundi 07 mars 2022. **Journées pédagogiques.** L'établissement sera fermé aux élèves
- Samedi 12 mars 2022 **Portes Ouvertes** de 9h00 à 12h30
- Mercredi 25 mai 2022 **Épreuve officielle du Brevet en 3<sup>e</sup>** (Soutenance de projet). Les élèves de 6<sup>e</sup>, 5<sup>e</sup>, 4<sup>e</sup> seront libérés sauf pour la passation des tests écrits des sections européennes et "Birdies"
- Du jeudi 26 mai au dimanche 29 mai 2022 **Pont de l'Ascension**
- Lundi 06 juin 2022 **Pentecôte.** Il n'y a donc pas de cours pour les élèves de 6<sup>e</sup>, 5<sup>e</sup>, 4<sup>e</sup>, 3<sup>e</sup> ce jour-là

## Pastorale

#### POUR LES 6<sup>E</sup>, 5<sup>E</sup>, 4<sup>E</sup> ET 3<sup>E</sup>

**Mardi 21 septembre 2021**

**Réunion d'information** sur le parcours vers le Baptême, la 1<sup>ère</sup> Communion et la Profession de foi, à 18h00 au Collège.

#### POUR LES 5<sup>E</sup> ET 4<sup>E</sup>

**Dimanche 10 octobre 2021**

**Professions de Foi** pour les élèves qui étaient concernés en juin 2021.



#### Livres

Les livres seront prêtés par le collège et distribués aux élèves le jour de la rentrée.

#### Calculatrice

Une calculatrice est offerte par le Conseil Général à tous les élèves de 6<sup>e</sup>.

# LES NOUVEAUTÉS 21/22

1h obligatoire par semaine dans les emplois du temps

Atelier  
*Calligraphie*

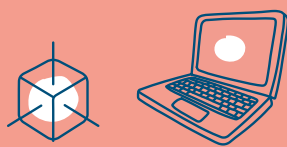
6<sup>ÈME</sup>



Mini  
Cirque



Atelier  
numérique



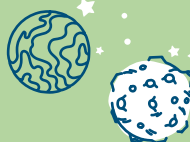
5<sup>ÈME</sup>

Atelier objets  
connectés et 3D



Atelier  
Archimède

4<sup>ÈME</sup>



Atelier  
Goncourt



Atelier  
Pixel

3<sup>ÈME</sup>



Atelier « Le brevet  
techno c'est dans  
la poche »

Atelier prépa  
Voltaire

*Voltaire*



Atelier  
Archimède

Et toujours...



Découverte  
du monde



Reporter



Initiative



Aide aux  
devoirs



Slow  
sciences



Plus fort  
en maths



Soutenance



Théâtre



Comédie  
musicale



Zénitude



Plus fort  
en français

## LES OPTIONS

AU COLLÈGE SAINT JO

Une option facultative fait partie du programme « éducation nationale », mais est au choix de l'élève. L'accès à certaines options est sélectif. Ces options sont évaluées, entrent dans le bulletin scolaire.

Temps hebdomadaire	6 <sup>ÈME</sup>	5 <sup>ÈME</sup>	4 <sup>ÈME</sup>	3 <sup>ÈME</sup>
ALLEMAND LV2	2h	obligatoire	obligatoire	obligatoire
ESPAGNOL LV2	2h	obligatoire	obligatoire	obligatoire
LANGUES DES SIGNES	1h	1h	1h	NEW 23/23 1h
ARTS	1h	1h	NEW 23/23 1h	NEW 23/24 1h
BIRDIES***		1h		
CLASSE EURO ESPAGNOL***			2h	2h
CLASSE EURO ANGLAIS***			2h	2h
LATIN		2h	2h	2h
GREC			1h	2h
CICERON*	2 à 3h	2 à 3h	2 à 3h	NEW 23/23 2 à 3h
GYM**	3h	3h	3h	3h
PHILO PASTO (MENSUEL)				1h

\* Cette option implique un aménagement d'emploi du temps particulier. Le choix de cette option rend impossible l'accès à 2 options facultatives. L'élève pourra choisir 1 seule option facultative. Places limitées.

\*\* Section gym incompatible avec d'autres options

\*\*\* Sur sélection, après test d'entrée

# INFOS

## PRATIQUES



### Horaires établissement

L'entrée des élèves se fait place de la Madeleine entre 7h30 et 7h55 le matin ou avant 8h50 pour les cours commençant à 8h55.

Les élèves externes pourront rentrer au collège à partir de 13h25 (horaire d'ouverture des portes place de la Madeleine).

L'entrée rue de la Gouvernance est réservée à l'administration et aux rendez-vous avec les enseignants et l'équipe de direction.

La sortie des élèves s'effectuera également place de la Madeleine.

### Étude du soir

Afin de permettre le travail des élèves dans le calme, les sorties possibles pour l'étude du soir ont lieu soit à 17h40 soit à 18 heures.

### Venir au collège

Les élèves venant au collège en trottinette, en skateboard ou à vélo doivent déposer leur moyen de transport dans le garage prévu à cet effet en arrivant le matin et ce avant 9h00. Ils pourront le récupérer à la fin de la journée (à partir de 15h50). Entre temps, le garage ne sera pas accessible.

### École directe

Les codes d'accès à Ecole directe (espace numérique de travail) seront distribués aux familles des élèves de sixième lors de la réunion pédagogique du lundi 06 septembre 2021. Les codes restent valables d'une année scolaire sur l'autre.

### Certificat médical

Un certificat médical doit accompagner les traitements que votre enfant doit prendre dans la journée.

Selon une circulaire rectorale (B.O. du 16.03.95) chaque élève du collège devra fournir dès la rentrée un certificat médical n'autorisant pas la pratique des activités sportives.



### Transports scolaires

Les cartes de transport scolaire du Conseil Général seront à votre disposition au COLLEGE le vendredi 27 AOUT 2021.

Quant aux cartes « ARTIS », elles sont à retirer à l'agence commerciale place Foch à Arras à partir du 27 AOUT 2021.

### Parents séparés

Les parents séparés doivent se faire absolument connaître au secrétariat afin de doubler l'envoi des bulletins.

Les deux parents doivent signer tous les documents se rapportant aux décisions d'orientation en 3ème et les documents de sorties scolaires, voyages, la poursuite de la scolarité ... Dans le cas contraire l'Etablissement décline toute responsabilité en cas de désaccord.

### La facturation

- La facture annuelle des frais liés à la scolarité de votre enfant est émise début septembre et mise à disposition sur votre espace personnel EcoleDirecte. La première échéance est à régler à réception. Les suivantes sont précisées sur l'échéancier figurant sur cette facture, en fonction du choix de périodicité que vous avez retenu (annuel, trimestriel ou mensuel).

Si vous n'avez pas opté pour le prélèvement automatique, vous avez la possibilité de régler par e-paiement depuis votre espace personnel EcoleDirecte.

- Le forfait annuel de la demi-pension prend en compte les dates de fermeture de l'établissement et des sorties scolaires.
- Les repas occasionnels et les repas du mercredi doivent être payés via EcoleDirecte ou par chèque auprès du secrétariat avant le passage au self.

Un rappel vous sera adressé le cas échéant à chaque fin de trimestre pour les repas impayés : nous vous demandons de régulariser votre compte avant le démarrage du trimestre suivant.

En tout état de cause, les soldes de la cantine seront reportés à la rentrée suivante sur le compte de chaque élève (solde débiteur ou créditeur).

# LES ATELIERS PÉDAGOGIQUES

## AU COLLÈGE SAINT JO



Un atelier est un temps proposé par Saint Jo, hors programme "éducation nationale", ayant pour objectif la découverte ou le développement de compétences soft skills.

La participation à certains ateliers pourra être valorisée dans le bulletin.

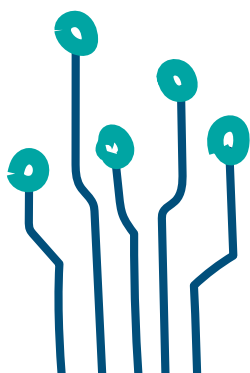
L'enfant peut changer d'ateliers à chaque période.



Temps hebdomadaire	6 <sup>ÈME</sup>	5 <sup>ÈME</sup>	4 <sup>ÈME</sup>	3 <sup>ÈME</sup>
AIDE AUX DEVOIRS **	X	X	X	X
MÉTHODO FRANÇAIS **	X	X	X	X
PLUS FORT EN MATHS **	X	X	X	X
ZÉNITUDE **	X			
THÉÂTRE ***	X	X		
COMÉDIE MUSICALE ***	X	X		
NEW MINI-CIRQUE **	X			
NEW CALLIGRAPHIE **	X			
SLOW SCIENCES	X			
NEW NUMÉRIQUE <small>l'art du power point</small>	X			
DÉCOUVERTE DU MONDE		X		
REPORTER			X	
INITIATIVES				X
NEW GONCOURT				X
SOUTENANCE				X
NEW PIXEL				X
CARTOGRAPHIE			X	X
NEW OBJETS CONNECTÉS & 3D		X		
NEW LE BREVET TECHNO C'EST DANS LA POCHE				X
NEW ARCHIMÈDE			X	X
NEW VOLTAIRE				X

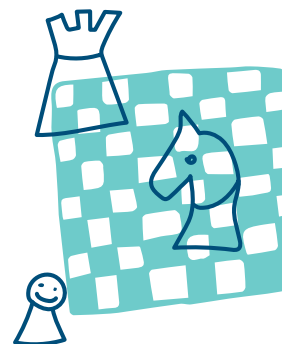
\*\* sur proposition équipe pédagog (ou demande famille)

\*\*\* sur toute l'année



# L'OFFRE D'ATELIERS PLAISIR

## AU COLLÈGE SAINT JO



Temps hebdomadaire	6 ÈME	5 ÈME	4 ÈME	3 ÈME
<b>ORCHESTRE</b>	1h 1 midi / semaine	1h 1 midi / semaine	1h 1 midi / semaine	1h 1 midi / semaine
<b>GUITARE</b>	1h 1 midi / semaine	1h 1 midi / semaine	1h 1 midi / semaine	1h 1 midi / semaine
<b>"GREEN TEAM"</b>	1h 1 midi / semaine			
<b>ASSO. SPORTIVE</b>	2h midi / mercredi aprem / soir	2h midi / mercredi aprem / soir	2h midi / mercredi aprem / soir	2h midi / mercredi aprem / soir
<b>TENNIS</b> (via rca tennis)	2h	2h	2h	2h
<b>LOISIRS CRÉATIFS</b>	1h 1 midi / semaine	1h 1 midi / semaine		
Concours plaidoirie <b>ÉLOQUENCE</b>				1h
<b>BRIGADE ÉCO-CITOYENNE</b>	1h	1h	1h	1h
<b>PHILO PASTO</b> (mensuel)				1h30
<b>CHORALE</b>	1h	1h	1h	1h
<b>ÉCHEC</b>	1h	1h	1h	1h

